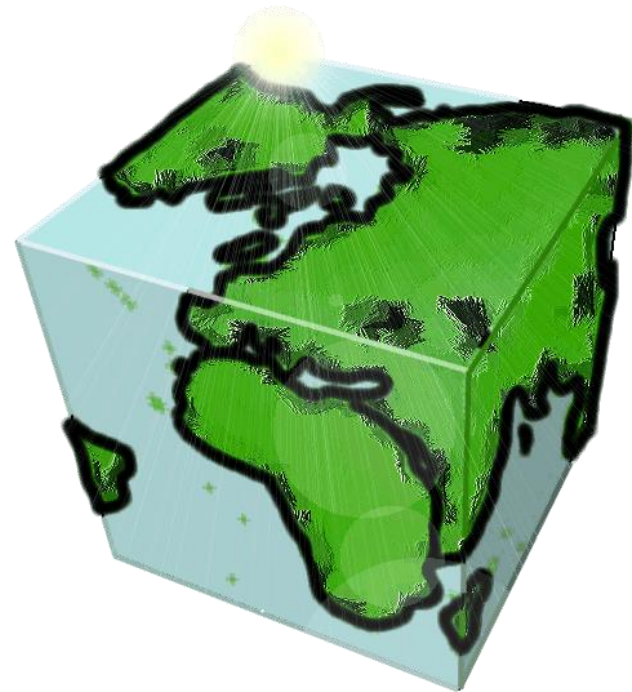


# Spatial Content Services

*GIS-Framework für  
Business-Lösungen*



# SCS Komponenten

- **Administrationswerkzeuge**
  - für Administratoren
  - für Autoren
  
- **Nutzer-Clients**
  - für Spezialisten
  - für Gelegenheitsnutzer
  - für Behinderte

2004



# Administrator

ContentPublisher - Microsoft Internet Explorer

Address: http://campo:8011/ContentPublisher/

ContentPublisher

Deutsch Refresh  
Clear Cache: Clear

| SCS Services   | Manage                                 | Add |
|--|--|-----|
| <input checked="" type="radio"/> 21 A12 Kraftfahrzeugdaten |  |     |
| <input type="radio"/> 5 A12 Postleitzahlen                 |  |     |
| <input type="radio"/> 6 A12 Schulbezirke                   |  |     |
| <input type="radio"/> 3 A12 Wahlbezirke                    |  |     |
| <input type="radio"/> 11 A36 Grundwasserschutz, Altlasten  |  |     |
| <input type="radio"/> 17 A61 Bauleitplanung                |  |     |
| <input type="radio"/> 24 A61 Denkmalschutz                 |  |     |
| <input type="radio"/> 16 A62 Gebietseinheiten              |  |     |
| <input type="radio"/> 15 A62 Grundkarten                   |  |     |
| <input type="radio"/> 31 A62 Grundkarten CN                | Grundkarten für ContentNavigator       |     |
| <input type="radio"/> 22 A62 Grundkarten CV                | Stadtkarte für Content Viewer          |     |
| <input type="radio"/> 8 A62 Hintergrund 1                  |  |     |
| <input type="radio"/> 20 A62 Hintergrund 2                 | Für ArcMap Server                      |     |
| <input type="radio"/> 13 A62 Hintergrund 3                 |  |     |
| <input type="radio"/> 14 A62 Hintergrund 4                 |  |     |
| <input type="radio"/> 35 A62 Hintergrund CN                | Hintergrund für ContentNavigator Views |     |
| <input type="radio"/> 10 A62 Jagdkataster                  |  |     |
| <input type="radio"/> 2 A62 Kleinräumige Gliederung        |  |     |

Active SCS service: #21 A12 Kraftfahrzeugdaten

ESRI

Done Local intranet

ContentAdministrator

Datei Sicht Deutsch Hilfe

Datenmodell Benutzer-Manager Applikations-Objekte Konfigurationsdatei SDD-Leistungsprofil

Dictionary

- 12\_Postleitzahl
- 12\_Schulbezirk
- 12\_Wahlbezirk
  - Stadtbezirknummer
  - Wahlbez.Nummertext
  - Wahlbezirknummer
  - ist Teil von 62\_Stadbezirk (Netto)
- 36\_BOISS\_Aquifer
- 36\_BOISS\_Bohrung
- 36\_Bombe
- 36\_HQSFläche
- 36\_HQSSymbol
- 36\_KV-Flächen
- 61\_Baumschutz
- 61\_BBP Geltungsbereich
- 61\_Fundstelle
- 61\_GA\_19\_Area
- 61\_Geländedenkmal
- 61\_GrabSchGebietAre
- 61\_KD\_12\_Area
- 61\_KD\_2\_Area
- 61\_KD\_2\_Sym
- 61\_KDSG\_12\_AREA
- 61\_KDSG\_2\_AREA
- 61\_KDSG\_2\_Sym
- 61\_SG\_12\_Area
- 61\_SG\_2\_Area
- 62\_Anlage (Kurzname)
- 62\_Anlage Name
- 62\_Bachname

Beziehung

12\_Wahlbezirk

ist Teil von

1

hat

62\_Stadbezirk (Netto)

Beziehung Information

ist Teil von 62\_Stadbezirk (Netto) Typ: über Objekt-ID

Besitzer: Administrator

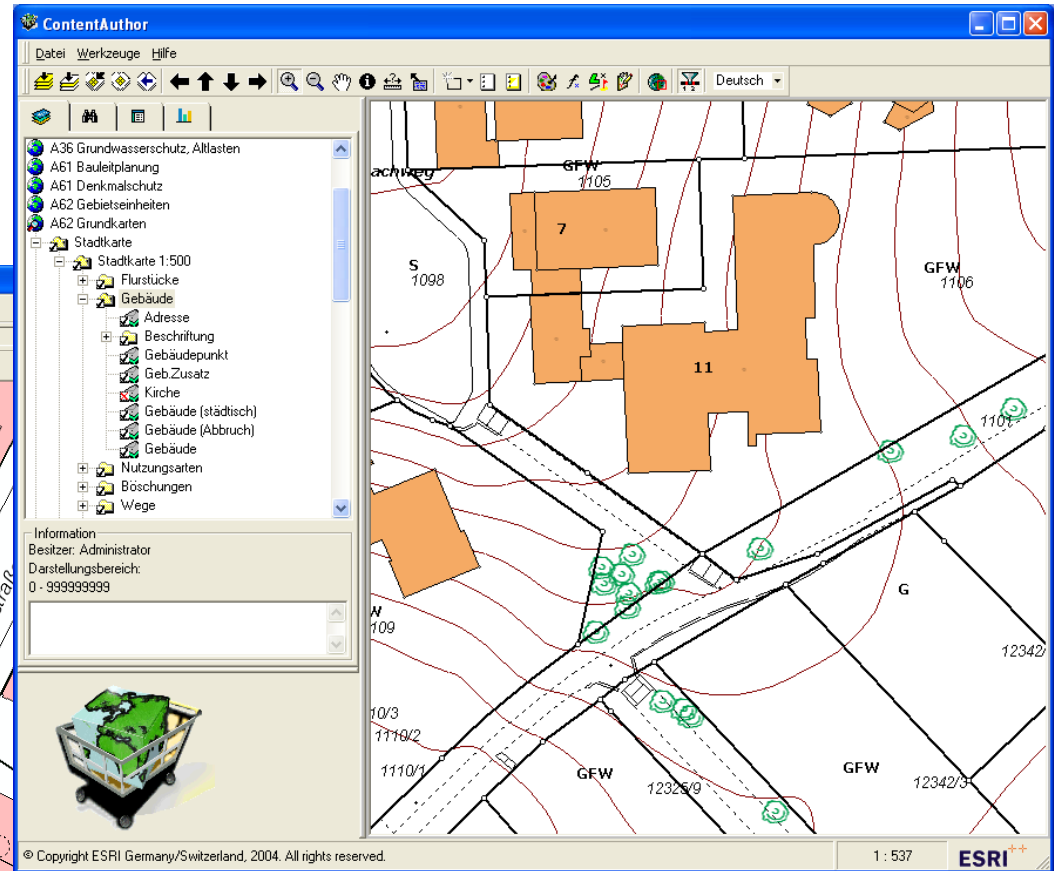
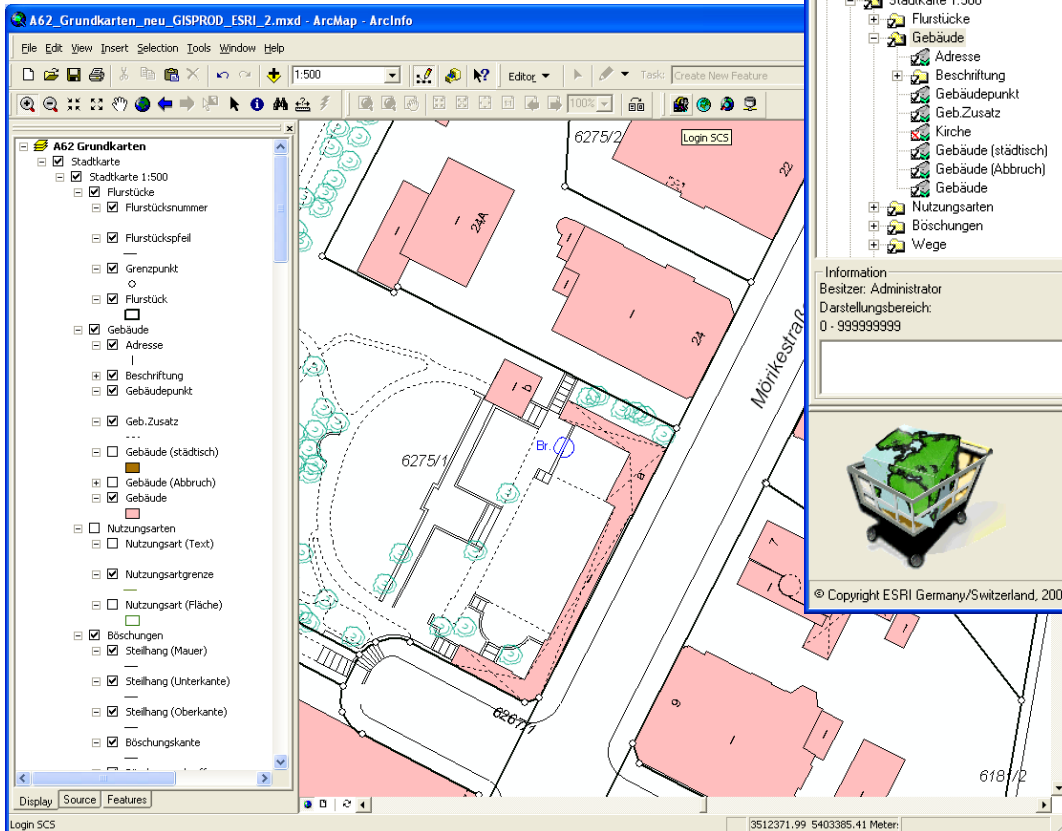
© Copyright ESRI Germany/Switzerland, 2004. All rights reserved.

ESRI

2004



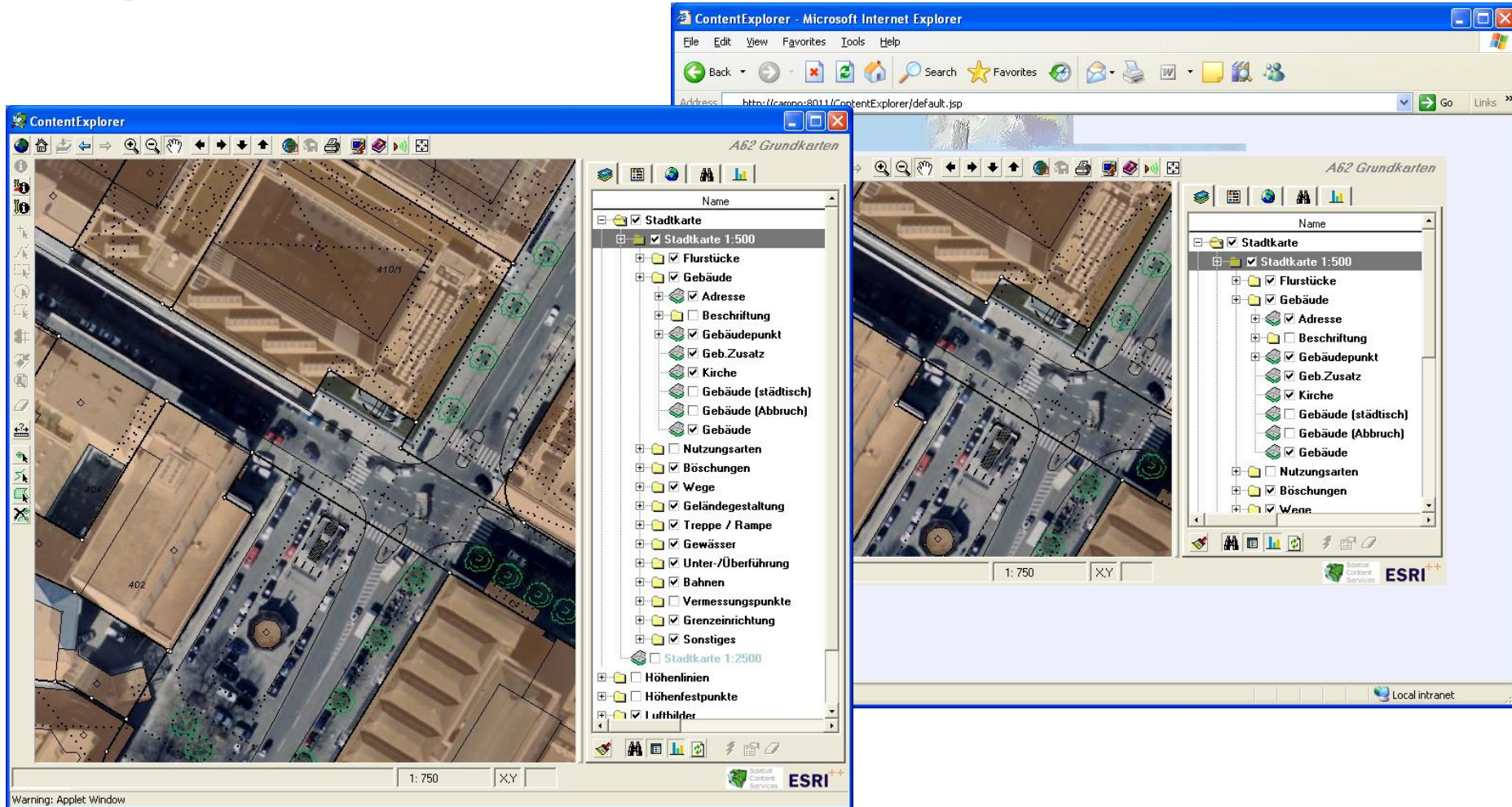
# Autor



2004

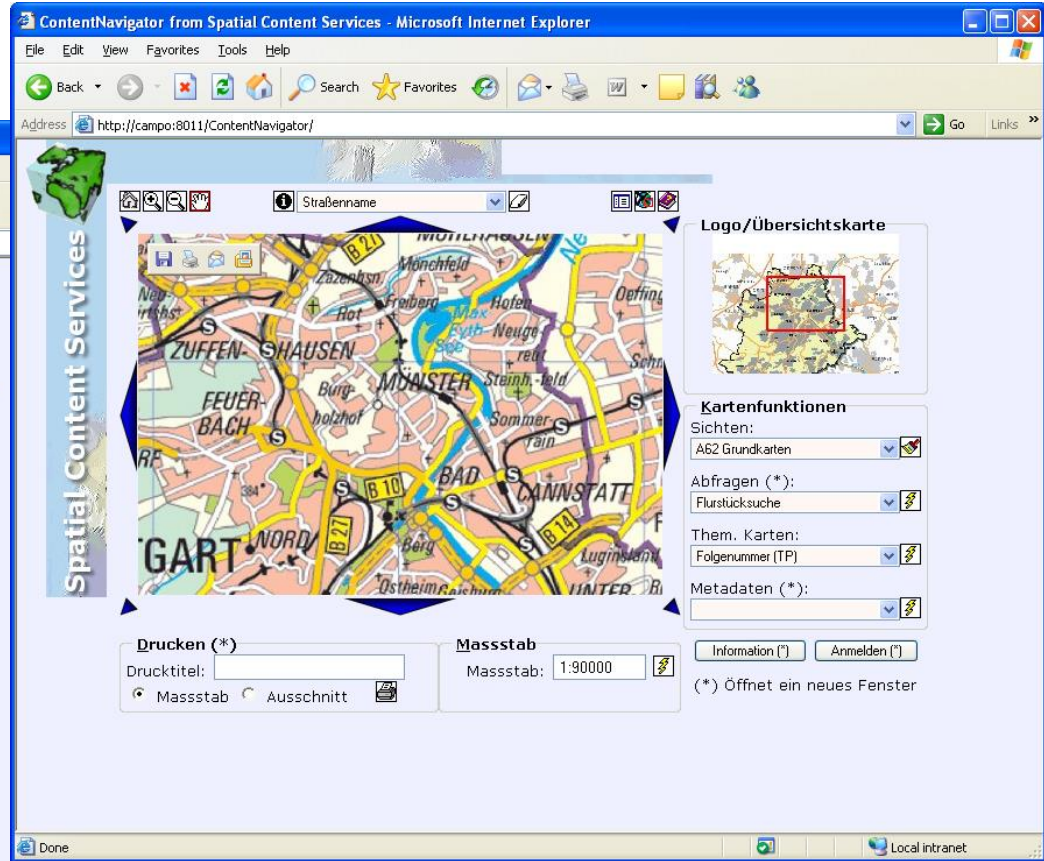
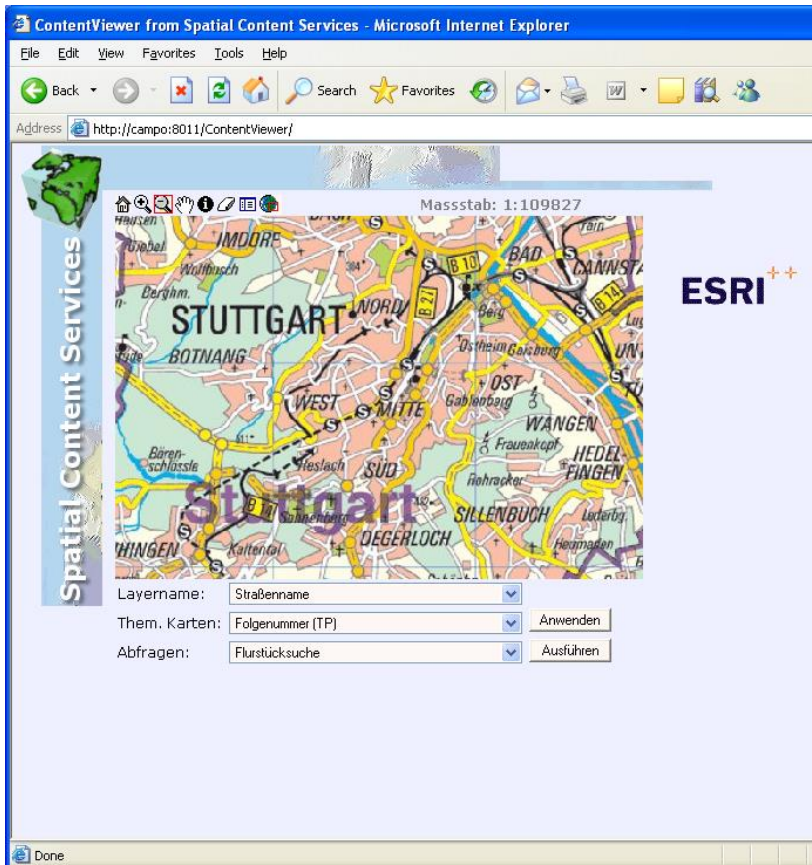


# Spezialist

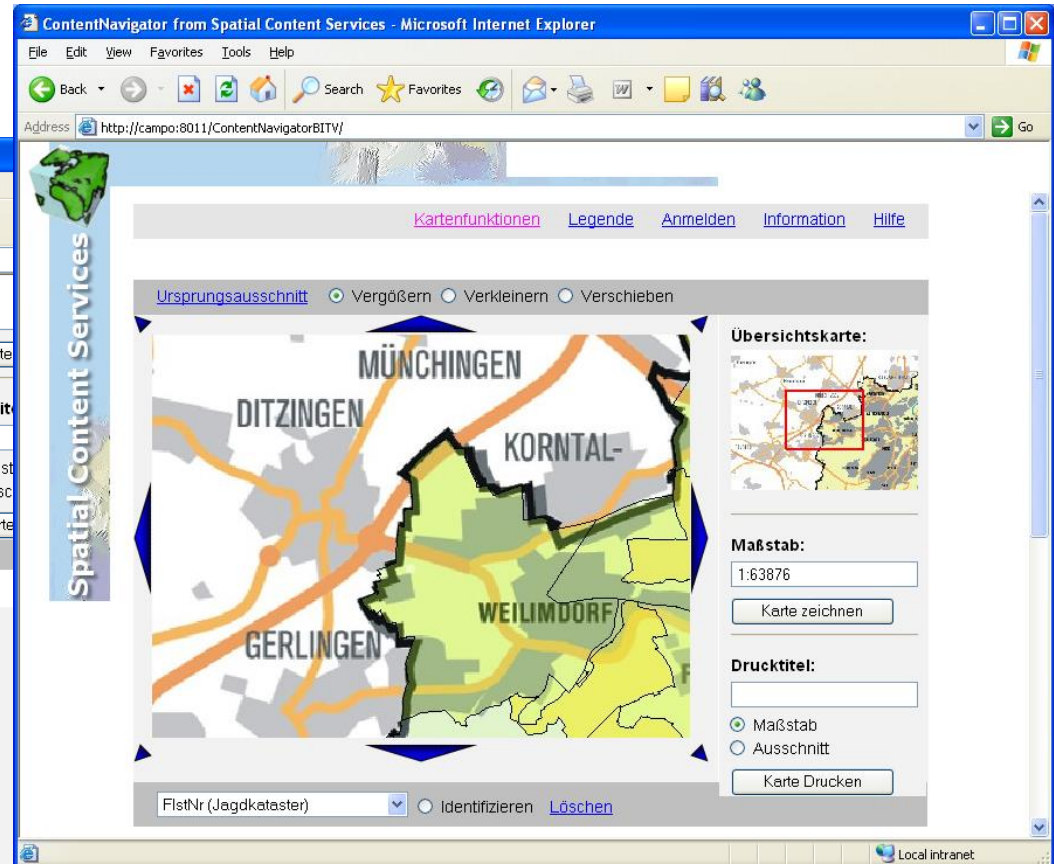
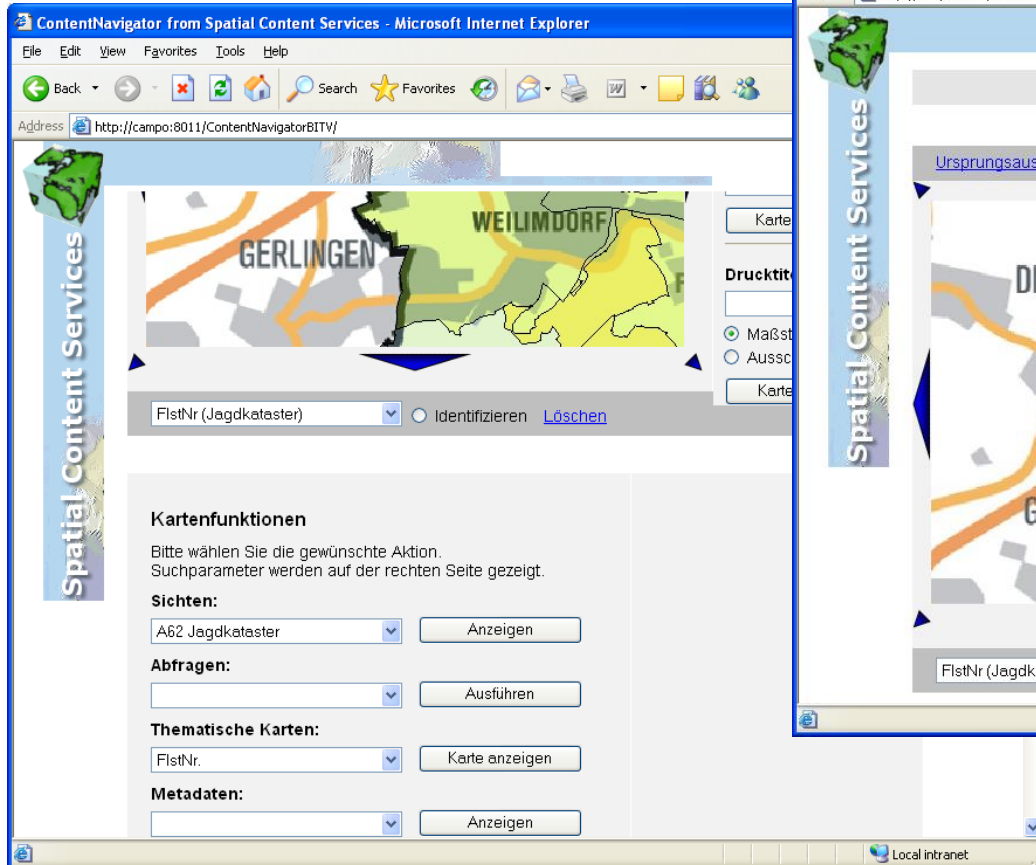


2004

# Gelegenheitsnutzer



# Behinderte



# Architektur

## ■ 3-Tier Architektur

- Administrationswerkzeuge und Nutzer-Clients
- Middleware
- Datenbank-Tier

## ■ Erweiterung des ESRI Standard Geo-Publishing

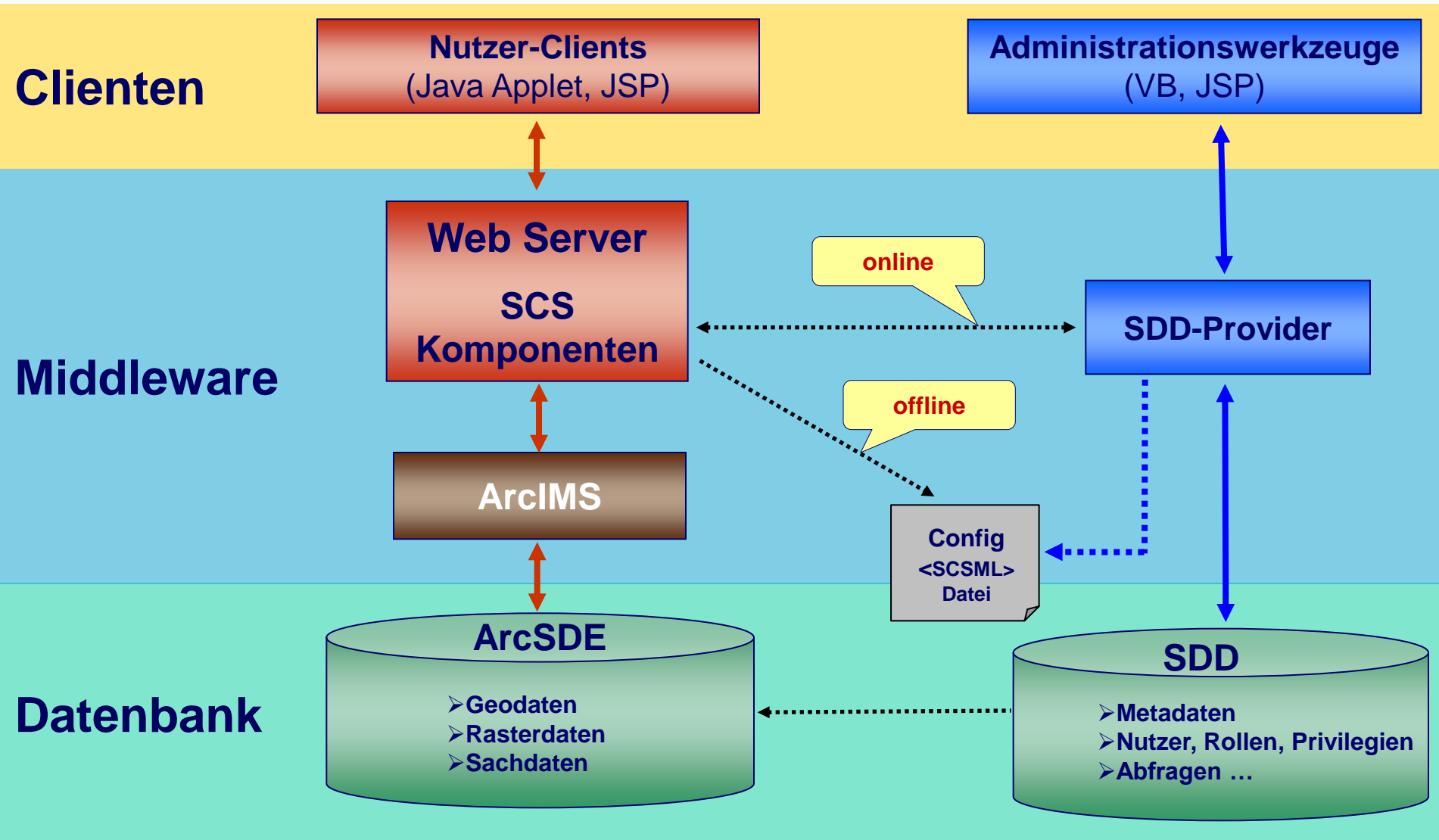
- ArcIMS
- ArcSDE



2004

# Spatial Content Services

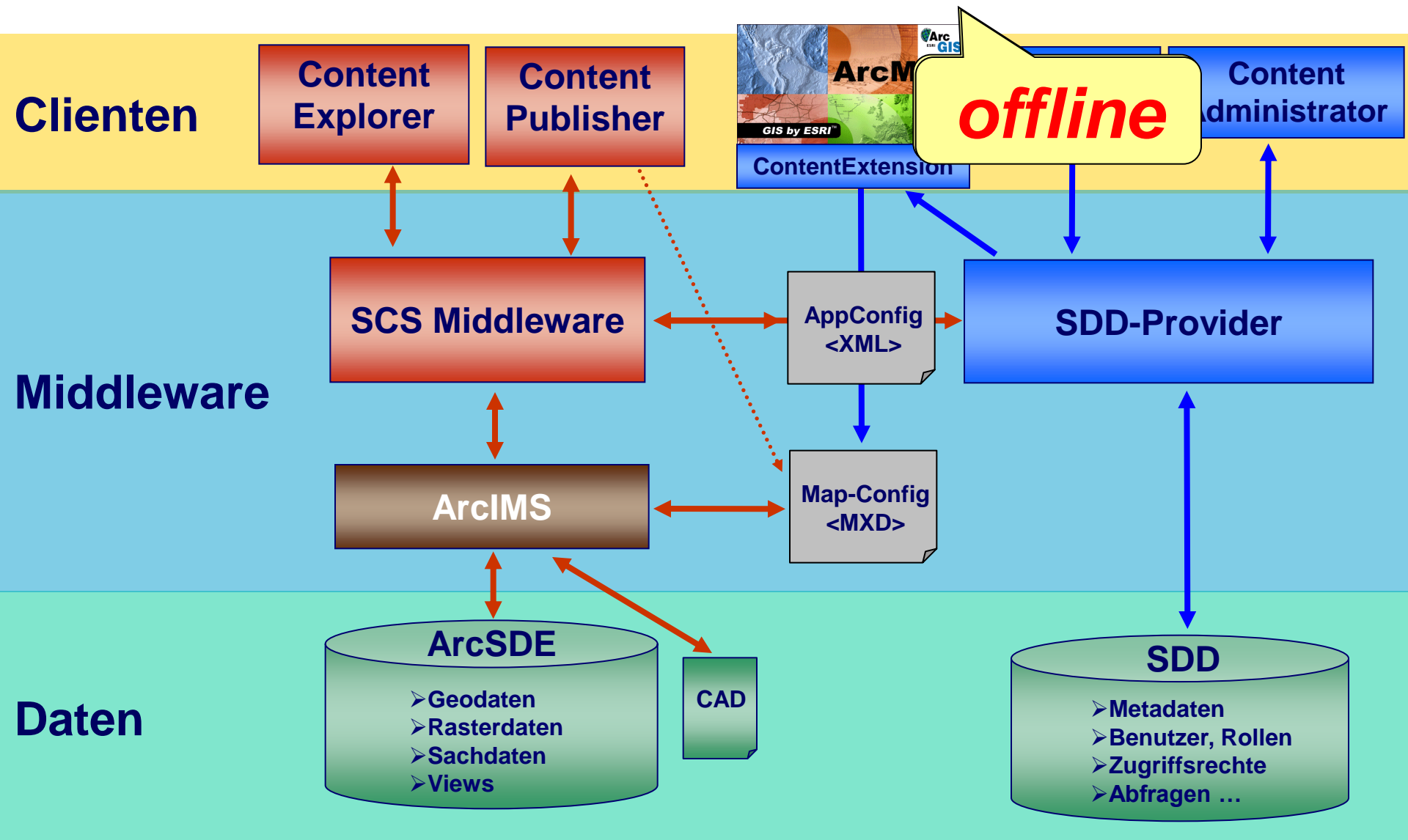
ESRI<sup>++</sup>



2004

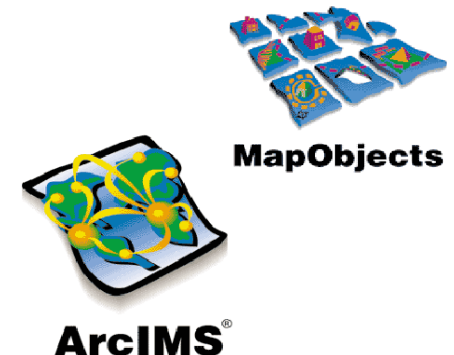
# Spatial Content Services

ESRI<sup>++</sup>



# Zusammenfassung

- **Generische Lösung für unterschiedlichste Anforderungen**
  - Erweiterte Lösungen für Geo-Publishing
  - Integration von Datawarehouse-Aspekten
  - Zugriffsregelung
  - Zugriffsprotokollierung
  - Mehrsprachigkeit
  - Repository (Metadaten)
  - Lösung für unterschiedlichste Märkte
  
- **Verschmelzung von ESRI-Technologien**
  - ArcSDE
  - ArcIMS
  - ArcGIS
  - MapObjects



# Installation

## ■ Pre-Installation

- Microsoft Internet Information Server 5.0
- J2SDK 1.4.2\_06
- ServletExec ISAPI 4.2
- Microsoft ADO 2.7
- Microsoft XML
- Microsoft Soap Toolkit 2.0 (Windows 2000)

## ■ ArcIMS 9.0 SP2

- incl. ArcMapServer

## ■ ArcSDE 9.0 SP2

## ■ Spatial Content Services 5.0 SP1

# Sicherungen

- **Web-Applikationen (war-Files bzw. Ordner)**
  - ContentExplorer.war
  - ContentPublisher.war
  - ContentViewer.war
  - Soaplisten
- **Filebasierte Geodaten**
  - Raster-Daten, Shape-Daten
- **MXD-Dateien**
- **ArcIMS-Konfigurations-Dateien**
  - Sez-Files
- **Servlet-Exec-Konfigurations-Dateien**
- **Registry-Sicherung?**

# Abhängigkeiten

| Abhängigkeitsketten       | Oracle | ArcSDE | ArcIMS | SDD | IIS / WWW |
|---------------------------|--------|--------|--------|-----|-----------|
| Oracle-Dienst             | x      |        |        |     |           |
| ODBC-Connect zu Oracle    | x      |        |        |     |           |
| SDE-Dienst                | x      | x      |        |     |           |
| Connect zu SDE            | x      | x      |        |     |           |
| ArcIMS Karten-Dienste     | x      | x      | x      |     |           |
| SDD-Dienst                | x      |        |        | x   |           |
| SDD2XML-Dienst            | x      |        |        | x   |           |
| ContentAdministrator      | x      | x      |        | x   |           |
| ContentAuthor             | x      | x      |        | x   |           |
| ContentPublisher          | x      | x      | x      | x   | x         |
| ContentExplorer (Online)  | x      | x      | x      | x   | x         |
| ContentExplorer (Offline) |        | x      | x      |     | x         |